

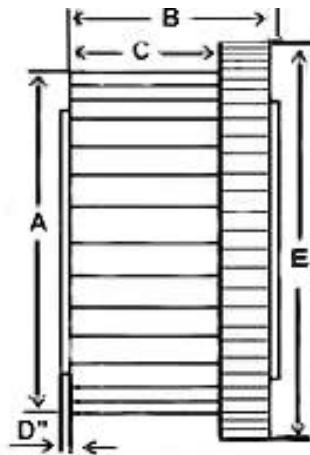
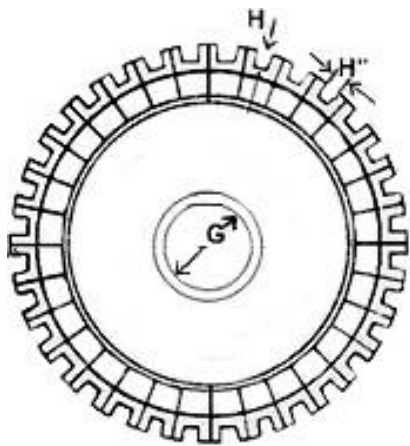
Tabela de Conversão de Fios Magnéticos

AWG ou B&S

(Medir o fio sem esmalte)

Nº	Diâmetro m/m	Secção m/m ²	Peso Cobre Nú P/ Km.		Nº	Diâmetro m/m	Secção m/m ²	Peso Cobre Nú P/ Km.
0	8,252	53,480			22	0,643	0,3247	2,90
1	7,348	42,410			23	0,574	0,2588	2,30
2	6,544	33,630			24	0,511	0,2051	1,82
3	5,827	26,670			25	0,455	0,1626	1,44
4	5,189	21,147	188,00		26	0,404	0,1282	1,15
5	4,620	16,764	149,10		27	0,361	0,1024	0,90
6	4,115	13,299	118,30		28	0,320	0,0804	0,71
7	3,665	10,550	93,78		29	0,287	0,0647	0,57
8	3,264	8,367	74,37		30	0,254	0,0507	0,45
9	2,906	6,633	58,98		31	0,226	0,0401	0,35
10	2,588	5,260	46,77		32	0,203	0,0324	0,28
11	2,304	4,169	37,09		33	0,180	0,0254	0,22
12	2,052	3,307	29,42		34	0,160	0,0201	0,18
13	1,829	2,627	23,33		35	0,142	0,0158	
14	1,628	2,082	18,50		36	0,127	0,0127	
15	1,450	1,651	14,67		37	0,114	0,0102	
16	1,290	1,307	11,63		38	0,102	0,0082	
17	1,151	1,040	9,30		39	0,089	0,0062	
18	1,024	0,8235	7,30		40	0,079	0,0049	
19	0,912	0,6533	5,80		41	0,071	0,0040	
20	0,813	0,5191	4,60		42	0,064	0,0032	
21	0,724	0,4117	3,65		43	0,056	0,0025	

Forneça as Medidas para Coletores Especiais



A :
B :
C :
D' :
E :
G :
H :
H' :

Nº Lâminas

Qtde. Peças

Despachamos para Todo o Brasil