



Aponte a câmera

Ferramentas para Eletricistas de Veículos



33

Extrator do pino da trava de direção do VW, Sedan /Brasília /Variant



43

Chave estriada p/ fixação e remoção motor de arranque 1.8 / Escort /Verona



56

Chave 22 mm. Para interruptor da marcha-ré Fusca, Brasília, Kombi



331

Chave para extrair cebolão do radiador



335

Extrator do miolo da chave de contato do Opala



338

Chave estriada *Perfil Ribe* para remoção e fixação do motor de partida do Palio



345

Chave 22 mm. Para Sonda Lambda



347

Saca-volante do Tempra /Palio /Uno ELX, EP, SX



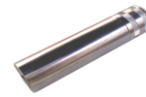
348

Brunidor para cilindro de freio



348-B

Reparo para brunidor de cilindro de freio



349

Ferramenta para tirar e colocar cebolinha de óleo do Palio



508

Ferramenta para tirar e colocar diodos



511-B

Mandril da Prensa para tirar a sapata da Carça



1010

Chave para painel VW



1012

Extrator de válvula de Passat, no local



1015

Ferramenta para movimentar alternador e troca correia -Gol 16V



1020

Teste para motor de partida VW refrigerado a água



1020-A

Teste para motor de partida VW 1300 / 1500 / 1600



1021

Ferramenta para colocar trava do induzido do Dínamo



1024

Ferramenta para colocar trava da ponta do motor de arranque para carro de passeio



1024-A

Ferramenta para colocar trava da ponta do motor de arranque para caminhões



1024-B

Ferramenta para tirar e colocar trava da ponta motor de partida Gol MI



1024-C

Ferramenta para tirar e colocar trava da ponta motor de partida Gol MI A partir de 2000



1025

Ferramenta para engraxar rolamentos – 6201 – 6202 – 6203 – 6204 - 6303